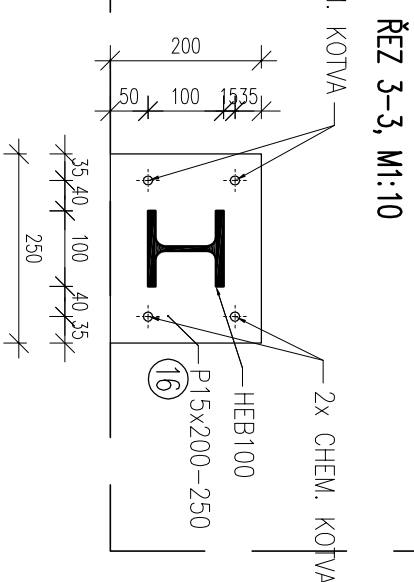
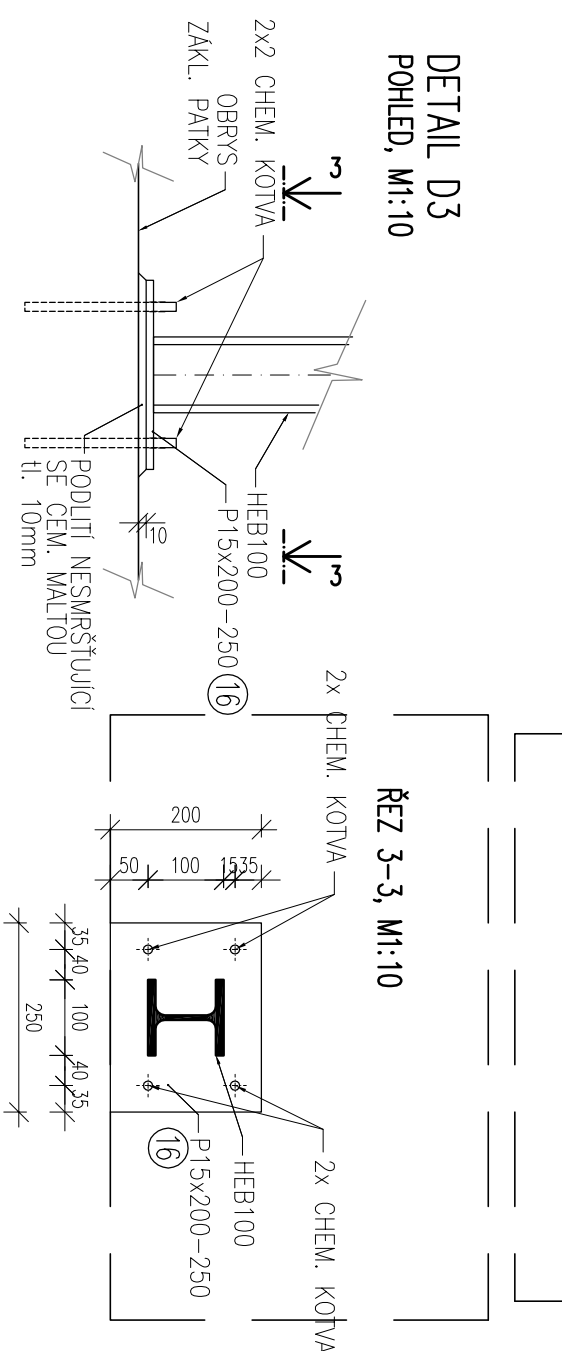
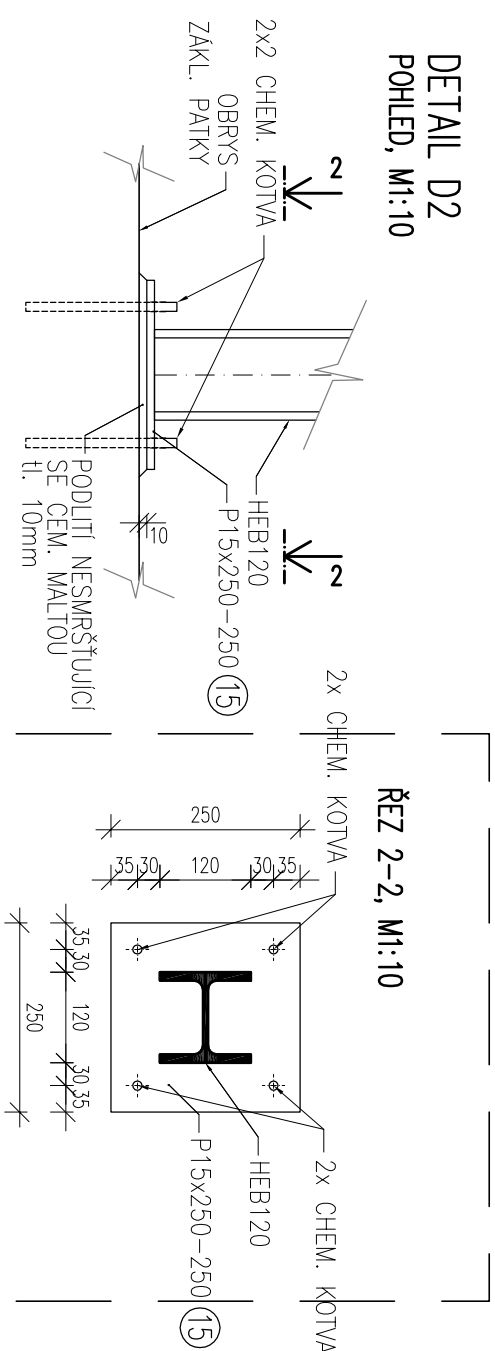
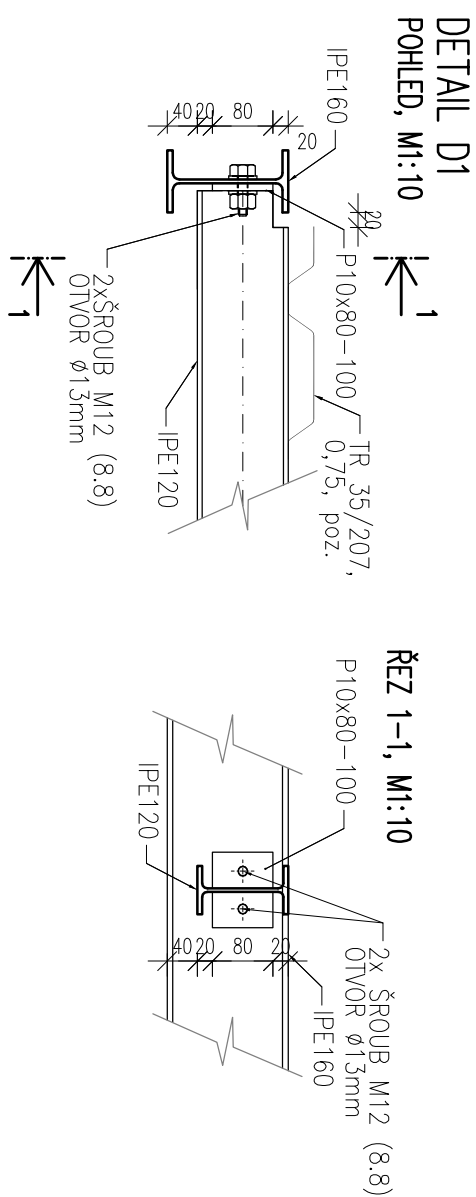


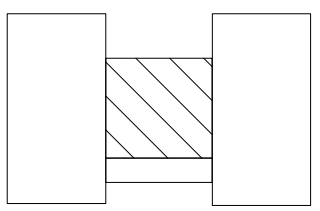
VÝKAZ MATERIÁL									
Komerční část		Výkaz komerčních záznamů					OCEL S355 J2		
Alce:		ZS Praha 5 - Hlubočep, Pod Žalovnem 463, rekonstrukce					materiál :		
Objekt:		SO 10 - Hlavní budova							
Poř.číslo	Popis	Rozměry (mm,mm,mm)	Počet (kusů)	Hmotnost (m <sup>3</sup> , m <sup>2</sup> , kg)	Hmotnost (kg)	Hmotnost (kg)	Poznamka		
1	HEB500	3,800	16	20,40	78,74	1259,80			
2	HEB500	3,800	4	16,80	50,04	240,16			
3	HEB500	3,800	4	16,80	50,04	240,16			
4	HEB500	3,900	4	15,80	94,80	294,40			
5	HEB500	2,000	4	82,57	250,27				
6	HEB500	2,000	2	16,80	31,60	31,60			
7	HEB500	3,025	2	15,80	47,60	47,60			
8	HEB500	3,025	1	15,80	38,55	38,55			
9	HEB500	2,440	1	15,80	37,75	415,27			
10	HEB500	3,630	12	10,40	31,20	374,40			
11	HEB500	3,000	12	10,40	31,20	374,40			
12	HEB500	3,000	4	13,97	64,26	335,36			
13	HEB500	4,600	4	13,97	64,26	257,03			
14	HEB500	4,600	4	29,44	7,36	58,68			
15	HEB500	2,500	12	29,44	7,36	188,32			
16	HEB500	2,500	12	1,25	119,35	57,02			
17	HEB500	0,19				57,02			
Materiálů celkem						57,02 kg			
Přítelak 10% (přítelak, sany, mýtka, podložky)						6,347,25 kg			
Přítelak celkem						6,347,25 kg			
S355GD									



## POZNÁMKY:

2. PŘED ZAHÁJENÍM STAVEBNÍHO PRÁCE NUTNO PŘEDMĚ ZKONTROLNAT/ČISTIT MÍRU A OČISTIT S PROJEKTOVOU DOKUMENTACÍ TĚŽE POU JE MOŽNÉ PROVÁDĚT VÝROBU KONSTRUKCÍ
3. PROJEKTANT SI VYPRÁDĚ PŘED NÁZEVU PROJEKTU NA ZKLADE SKUTEČNOSTI ZÁSTĚH BĚHEM PROVODĚNÍ STAVBY. PŘI ZÁSTĚH NESOLADU MEZI PROJEKTOVOU DOKUMENTACÍ A SKUTEČNÝM STAVEM MUSÍ BŮ INFORMOVÁN PROJEKTANT.
4. ZPRACOVATEL STATICKÉ ČISTI PROJEKTOVÉ DOKUMENTACE POŽADUJE PŘEDLOŽEN VÝROBNÍ DOKUMENTACE KE KONTROLE DODÁTELEM PŘEDSHNÍ PŘED ZAHÁJENÍM STAVEBNÍ/KONSTRUKČNÍHO PRÁCE.
5. PROVODĚNÍ A VÝROBNÍ TOLERANCE BUDOU V SOLADU S PLATNÝM NORMATIVNÝM PŘEPISY.
6. OCEL TŘÍBY S235JR DLE ČSN EN 10025
7. VÝROBNÍ SKUPINA DLE ČSN EN 1090-2, ENČ 2
8. PROTİKOROZNÍ OCHRANA PODLE ČSN ISO 12 944-
8. STUPEŇ KOROZNÍ AGRESIVNOSTI PROSTŘEDÍ: C2 (NÍZKÁ),
- ŽIVOTNOST MATERIÁLU: N (VÝSOKÁ >15 LET),
- ÚPRAVA POVRCHU: Sd 2,5,

- |                                 |                                                                                                                                                                                                 |  |
|---------------------------------|-------------------------------------------------------------------------------------------------------------------------------------------------------------------------------------------------|--|
| 9.                              | VYROBA OCEĽE KONSTRUKČNÝM VYROBENÍM DLE ČSN EN 1090-1.                                                                                                                                          |  |
| 10.                             | PODOBŇOVÉ TECHNOLOGICKÉ POSTUPY SVAŘOVÁNÍ, NÁŘ. PRÁKY STYBOVÝCH PLOCH, POHŘIVÁNÍ, POSTUP PŘEVÁDĚNÍ DLOUHÝCH SVARŮ APOD., STANOVÍ SVAŘECÍ TECHNOLOG. VÝROBNÍ ORGANIZACE DLE NORMOVÝCH POŽADAVKŮ. |  |
| 11.                             | SVARŮ PŘEVSTÍ NA PLNOU ODNOSNOST PODLE ČSN EN ISO 3834 NEBO ČSN EN ISO 14 554                                                                                                                   |  |
| 12.                             | KONTROLA SVARŮ PŘEVSTÍ DLE POŽADAVKŮ ČSN EN 1090-2 PRO VÝROBNÍ SKUPINU EXC 2.                                                                                                                   |  |
| <b>VÝROBNÍ SKUPINA: EXC 2</b>   |                                                                                                                                                                                                 |  |
| <b>KONSTRUKČNÍ OCEĽ: S355JR</b> |                                                                                                                                                                                                 |  |
| <b>TR. PLETCH: S320GD</b>       |                                                                                                                                                                                                 |  |
| <b>ŽRUBY:</b>                   | <b>8,8</b>                                                                                                                                                                                      |  |



.	
.	
.	
ZADANIE	
DATA	

[illegible]